

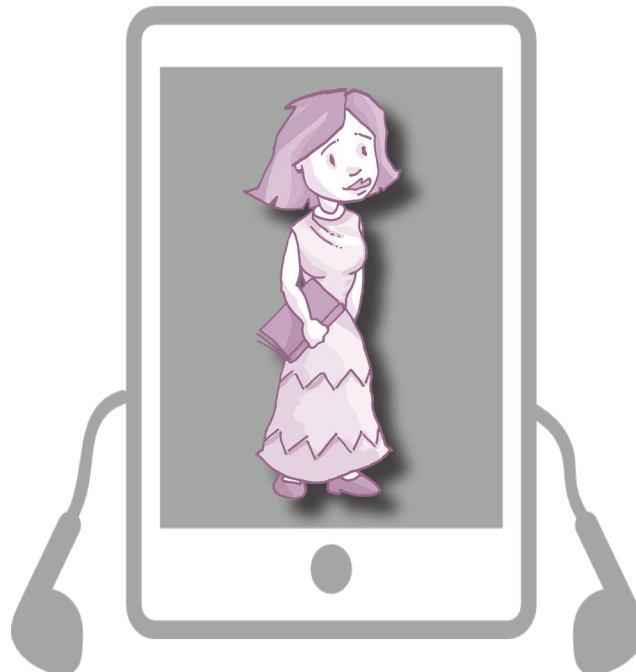
## ESCALA DE AUTOEVALUACIÓN Y DE CONOCIMIENTO DEL USO QUE HACEN LOS ALUMNOS DE LAS DE RRSS PROFESORES

Esto es un CUESTIONARIO sobre el conocimiento de las Redes Sociales, y sobre lo que sabes acerca del uso que hacen tus alumnos de las Redes Sociales. Es absolutamente ANÓNIMO.

La subescala A de conocimiento de las RRSS, debes responderlo en relación a tú conocimiento sobre las RRSS.

La subescala B en sus 3 bloques se refiere al conocimiento que tú tienes sobre el uso que hacen tus alumn@s

**EDAD:**            **SEXO:**    **Masculino**        **Femenino**  
**CURSO:**    ..... **DE PRIMARIA** ..... **DE SECUNDARIA**



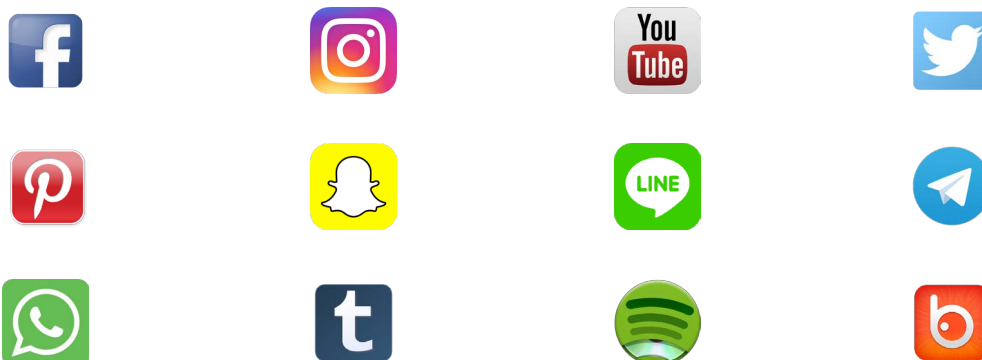
## A/ SUBESCALA DE CONOCIMIENTO DE LAS RRSS

Marca la opción que mejor refleje lo que TÚ conoces de las RRSS.

1. Marca V o F según consideres la sentencia verdadera o falsa  
El uso de los dispositivos móviles en los centros educativos:

- A- Está prohibido en horas lectivas con carácter general
- B- El Reglamento de Régimen Interno de cada centro tiene plena capacidad para regular el uso
- C- Puede regular el centro educativo exclusivamente si es para uso pedagógico en el aula
- D- La Ley de Convivencia y Participación de la Comunidad Educativa es la referencia en Galicia

2. Marca con una X los iconos de RRSS que conozcas y pon su nombre al lado:



3. ¿Conoces las edades mínimas recomendadas para usar las siguientes RRSS?  
Escribe la edad mínima o pon "NO" si no la conoces.



4. ¿Sabes cuál es la Red Social más utilizada en nuestro país?



5. ¿Conoces las reglas básicas de protección y seguridad de las RRSS que usas?

- A- Sí, las conozco
- B- Sólo conozco algunas
- C- No conozco ninguna

6. La privacidad de las comunicaciones o intercambio de mensajes, archivos o fotografías a través de las RRSS:

- A- Está garantizada
- B- Está escasamente garantizada
- C- No está garantizada

7. ¿Compartir una foto sin la autorización de las personas que aparecen es?

- A- Legal
- B- Ilegal
- C- No lo sé

8. ¿A partir de qué número de horas de uso diario de las RRSS crees que se considera que existe riesgo de adicción?

- A- A partir de 1 hora al día
- B- A partir de 3 horas al día
- C- A partir de 5 horas al día

9. Pon Verdadera V o Falsa F a continuación de cada sentencia en relación al ciberbullying:

- A- El ciberbullying se refiere a los actos de difamación, insultos, difusión de imágenes no permitidas, suplantar identidades...a través de medios tecnológicos: RRSS, llamadas, aplicaciones o mensajes de correo
- B- El ciberbullying es una modalidad de acoso escolar
- C- El ciberbullying incluye sólo las acciones que se producen durante el horario escolar
- D- Basta con una sola acción puntual, intimidatoria o amenazante para que se considere ciberbullying
- E- Las acciones de acoso deben mantenerse durante un tiempo para considerarse ciberbullying
- F- En nuestra Comunidad Autónoma existe un Protocolo de Prevención, Detección y Tratamiento de Acoso Escolar y Ciberacoso o Ciberbullying

10. En el caso de que el acosador sea un adulto, que esconde su identidad y contacta repetidas veces con un menor, con mensajes o imágenes de contenido sexual, es un caso de:

- A- Sexting
- B- Grooming
- C- Ciberbullying
- D- Tecnoadicción



## **B/ SUBESCALA DE CONOCIMIENTO SOBRE EL USO QUE HACEN TUS ALUMN@S DE LAS RRSS**

### **Bloque I**

Se trata de aproximar las respuestas a un perfil general de tu clase con los datos que conozcas.

1. ¿Sabes con qué frecuencia tus alumn@s se conectan a las RRSS?

A- Entre 1 y 3 horas al día    B- Más de 3 horas al día    C- No lo sé

2. De las personas con las que se relacionan tus alumn@s a través de las RRSS ¿sabrías decir a cuantos conocen?

A- Conocen a la mayoría    B- No conocen a la mayoría    C- No lo sé

3. ¿Cómo crees que es el perfil de tus alumn@s en las RRSS?

A- Privado    B- Público    C- No lo sé

4. ¿Conoces las RRSS en las que participan tus alumn@s?

A- Si, casi todas    B- Alguna    C- No lo sé

5. ¿Crees que tus alumn@s aceptan invitaciones de amistad/relación/comunicación de personas que no conocen personalmente?

A- No aceptan    B- Si aceptan    C- No lo sé

6. En los últimos meses ¿crees que algún alumn@ ha difundido fotos personales o íntimas de otras personas sin su autorización?

A- No    B- Si    C- No lo sé

7. ¿Algún alumn@ ha tenido problemas serios (enfados, discusiones, amenazas...) con otras personas a través de las RRSS?

A- No    B- Si    C- No lo sé

8. ¿Tus alumn@s tienen la edad recomendada para usar las RRSS que utilizan?

A- Sí    B- No    C- No lo sé

## B/ SUBESCALA DE CONOCIMIENTO SOBRE EL USO QUE HACEN TUS ALUMN@S DE LAS RRSS

### Bloque II

Uso de RRSS por parte de los alumna@s

	NO	SI	NO LO SÉ
1. ¿Crees que el uso de las RRSS interfiere o interrumpe en sus tareas escolares?			
2. ¿Crees que le dedican diariamente a las RRSS excesivo tiempo?			
3. ¿Has detectado que sienten ansiedad o inquietud si no pueden acceder a las RRSS?			
4. ¿Crees que el tiempo que dedican a las RRSS afectan a sus relaciones sociales/familiares?			
5. ¿Es habitual que revisen las RRSS (o el WhatsApp) entre una clase y otra?			
6. ¿Crees que sus horas de sueño se han reducido por el uso de las RRSS?			
7.¿Crees que si les prohíbes el uso del teléfono, les afecta?			

### Bloque III

En los últimos meses, sabes si alguno de tus alumna@s

	NO	SI	NO LO SÉ
1. ¿Ha recibido insultos, humillaciones, amenazas o chantajes en varias ocasiones o de forma continuada a través de las RRSS o Apps?			
2. ¿Ha sido acosad@ de forma continuada con comentarios y/o fotos de contenido sexual, sexista u homófobo a través de las RRSS o Apps?			
3. ¿Ha encontrado algún vídeo y/o foto suya sin su consentimiento en alguna de las RRSS o Apps?			
4. ¿Ha intentado comunicarse utilizando una identidad falsa a través de las RRSS o Apps?			
5. ¿Ha recibido mensajes o contenidos negativos e insultantes relacionados con su aspecto físico, aficiones...a través de las RRSS o Apps?			

